



LOT 2

# 1 TECHNISCHE GEGEVENS

**OPGEPAST!** Dit apparaat mag alleen gebruikt worden met een 300 Hz frequentie-omvormer.

## 1.1 Karakteristieken

Benaming : frees-aggregaat model 1942 M

Model / Nr. / Bouwjaar

Constructeur



## 1.2 Gewicht

Gewicht : 32 kg

## 1.3 Toepassing en gebruik

Deze kantenfrees snijdt boven en beneden de rand af van de band die aan de plaat gelijmd is wanneer de plaat door de kanten-aanlijmer gevoerd wordt.  
Het aggregaat traceert verticaal en horizontaal en kan gekanteld worden van 0 - 15°.  
Radiusfreesen is 2/2,5/3 mm.

Elke andere toepassing valt buiten deze definitie.  
De constructeur neemt geen enkele verantwoordelijkheid voor de gevolgen van eender ander gebruik.

## 1.4 Werkafmetingen

### 1.4.1 Rand-dikte

Serie	Model	massief hout	plastic of PVC rand
PRE-GLU	1433 P	3 mm	3 mm
QUICK	1433 CP	3 mm	3 mm
TRIM (GENESIS)	1402 MF	5 mm	3 mm
PRIMUS	1436 S - 1436 SE - 1436 SEL	8 mm	3 mm
TRIATHLON	1422-120 ... 1426-480-V	13 mm	3 mm
ACCORD	1445-450 ... 1450-750-V	13 mm	3 mm

**AANDACHT** De banddikte die verwerkt wordt hangt ook af van het materiaal-type en van het gebruikte snijgereedschap.

#### 1.4.2 Uitstek van de bandrand

Boven of beneden : max. 3 mm

#### 1.5 Motor

Werkspanning/frequentie	200V 300Hz
Motorvermogen	2 x 0,6 kW = 1,2 kW
Snelheid van de motor/snijder-spindel	18.000 t/min

#### 1.6 Verbonden belasting

Spanning/frequentie	Stroom (A)	Vermogen (kW)
200 V 300 Hz	7,6	1,2

#### 1.7 Extractie

Luchtbehoefte	300 m <sup>3</sup> /h
Dynamische druk	7-8 hPa (7-8 mbar)
Verbindingen	2 x 50 mm dia.

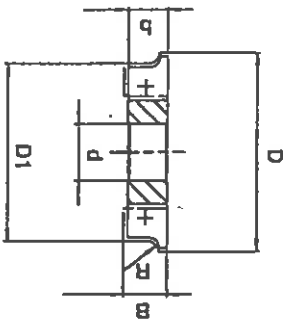
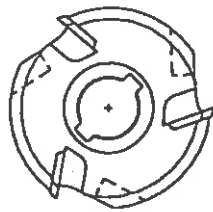
1.8 Gereedschap

OPGPAST I Onverschijfd niet de snelheden aangeduid op

het snijgereedschap.  
 Hou rekening met de draairichting van de  
 snijders.  
 Gebruik alleen scherp en onbeschadigd gereedschap.

1.8.1 Frees, vlak-radius

Draaiing met de klok mee  
 (onderste snij-aggregaat)  
 Gezien vanuit de aandrijving,  
 tegen de klokrichting wanneer  
 men het gereedschap bekijkt.  
 Draaiing tegen de klok in  
 (bovenste snij-aggregaat)  
 Gezien vanuit de aandrijving,  
 met de klok mee wanneer men  
 naar het gereedschap kijkt.

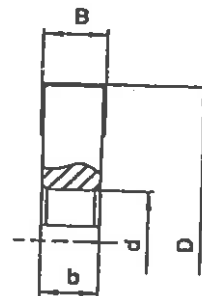


Code nr.	Aantal tanden	Radius	Ø D Ø D1 B b d	afmetingen in mm	Benaming
208.2365	3	2,0 mm	56 50 15 11 16	Frees, vlak-radius, compl. draaiing volgens wijzerzin	
208.2373	3	2,5 mm	56 50 15 11 16	Frees, vlak-radius, compl. draaiing volgens wijzerzin	
208.2381	3	3,0 mm	56 50 15 11 16	Frees, vlak-radius, compl. draaiing volgens wijzerzin	
208.2454	3	2,0 mm	56 50 15 11 16	Frees, vlak-radius, compl. draaiing tegen wijzerzin	
208.2462	3	2,5 mm	56 50 15 11 16	Frees, vlak-radius, compl. draaiing tegen wijzerzin	
208.2470	3	3,0 mm	56 50 15 11 16	Frees, vlak-radius, compl. draaiing tegen wijzerzin	

## 1.8.2 Frees, vlak

**Draaiing in wijzerzin (onderste snij-aggregaat)**  
 In wijzerzin gezien vanuit de aandrijving, tegen de wijzerzin wanneer men het gereedschap bekijkt.

**Draaiing tegen de wijzerzin (bovenste snij-aggregaat)**  
 Tegen de wijzerzin gezien vanuit de aandrijving, in wijzerzin wanneer men het gereedschap bekijkt.



Benaming	Afmetingen (mm)				Aantal tanden	Codendr.
	OD	B	b	Od		
Frees, vlak, compl. Draaiing tegen/in wijzerzin	50	12	10	16	2	057.9726
Frees, vlak, compl. Draaiing tegen/in wijzerzin	50	15	10	16	2	210.5454

**1.9            Standaardaccessoires**

Schroevendraaier

5 - 6 A/F, DIN 911

**1.10            Speciale accessoires (optie)**

<b>1.10.1</b>	<b>Wissel-frees</b>	Code nr. 208.1504
	Serie PRE-GLU	1433 P
	QUICK	1433 CP
	TRIM (GENESIS)	1402 MF
	PRIMUS	1436 S - 1436 SE - 1436 SEL
	TRIATHLON	1422-120 ... 1426-480
		1424-300-V ... 1426-480-V
		1445-450 ... 1450-750
	ACCORD	1445-450-V ... 1450-750-V

Het wissel-frees-aggregaat bevat de motor en alle traceerelementen, die allemaal ingesteld zijn en op elkaar afgesteld. Andere bewerkingen zoals radius-frezen kunnen uitgevoerd worden door gewoon van gereedschap te wisselen, zonder verdere adjustering.

<b>1.10.2</b>	<b>Bijkomend aggregaat pneumatisch op- en af te zetten</b>	Code nr. 208.1679
	Serie PRE-GLU	1433 P
	QUICK	1433 CP
	TRIM (GENESIS)	1402 MF
	PRIMUS	1436 S - 1436 SE - 1436 SEL

<b>1.10.3</b>	<b>Bijkomend aggregaat pneumatisch op- en afzetten voor de wissel-frees</b>	Code nr. 208.2144
	Serie PRE-GLU	1433 P
	QUICK	1433 CP
	TRIM (GENESIS)	1402 MF
	PRIMUS	1436 S - 1436 SE - 1436 SEL

<b>1.10.4</b>	<b>Bijkomend aggregaat pneumatisch op- en af te zetten (SPS)</b>	Code nr. 252.4791
	Serie TRIATHLON	1422-120 ... 1426-480
		1424-300-V ... 1426-480-V
	ACCORD	1445-450 ... 1450-750

<b>1.10.5</b>	<b>Bijkomend aggregaat pneumatisch op- en af te zetten (SPS) voor wissel-frees</b>	Code nr. 208.2152
	Serie TRIATHLON	1422-120 ... 1426-480
		1424-300-V ... 1426-480-V
		1445-450 ... 1450-750-V
	ACCORD	1445-450-V ... 1450-750-V

- 1.10.6 **Blaas-sproeier** Code nr. 208.0214  
 Serie PRE-GLU 1433 P  
 QUICK 1433 CP  
 TRIM (GENESIS) 1402 MF  
 PRIMUS 1436 S - 1436 SE - 1436 SEL
- 1.10.7 **Blaas-sproeier (SPS)** Code nr. 252.4783  
 Serie TRIATHLON 1422-120 ... 1426-480  
 1424-300-V ... 1426-480-V  
 ACCORD 1445-450 ... 1450-750  
 1445-450-V ... 1450-750-V
- 1.10.8 **Verticale traceerschoen, compl.** Code nr. 208.2268

Voor de bewerking van materiaal dat reeds voorzien is van boorgaten voor scharnieren enz.

**OPGEPAST!** De traceerschoen moet altijd bevestigd zijn aan het bovenste aggregaat wanneer het frees-aggregaat gecombineerd wordt met het afkort-aggregaat dat de uiteinden afknijpt 1915/1916.  
 De traceerschoen moet altijd bevestigd zijn aan het onderste aggregaat wanneer de frees gecombineerd wordt met het afkort-aggregaat dat de uiteinden afknijpt 1915/1916.

